

### ТЕРМОСТАТИЧЕСКИЙ КОНДЕНСАТООТВОДЧИК И ВОЗДУХООТВОДЧИК

#### Особенности

HTK-80 разработан для использования в технологическом оборудовании, таком как стерилизаторы, пищевая химия и прачечное оборудование.

Термостатический конденсатоотводчик из горячекованной стали.

1. Модулирующий разряд
2. Отводит конденсат, близкий к температуре пара.
3. Термостаты для различного переохлаждения (от 5 ° C до 30 ° C).
4. Отличный сброс воздуха.
5. Работает на пару с умеренным перегревом.
6. Встроенный фильтр

#### Спецификации

Максимальное Рабочее Давление	PMO	Бар	22
Максимальная Рабочая Температура	TMO	°C	250
Максимальный Перепад Давления	PMX	Бар	22
Максимальное Рассчетное Давление	PMA	Бар	40
Максимальная Рабочая Температура	TMA	°C	400



#### Установка и Обслуживание

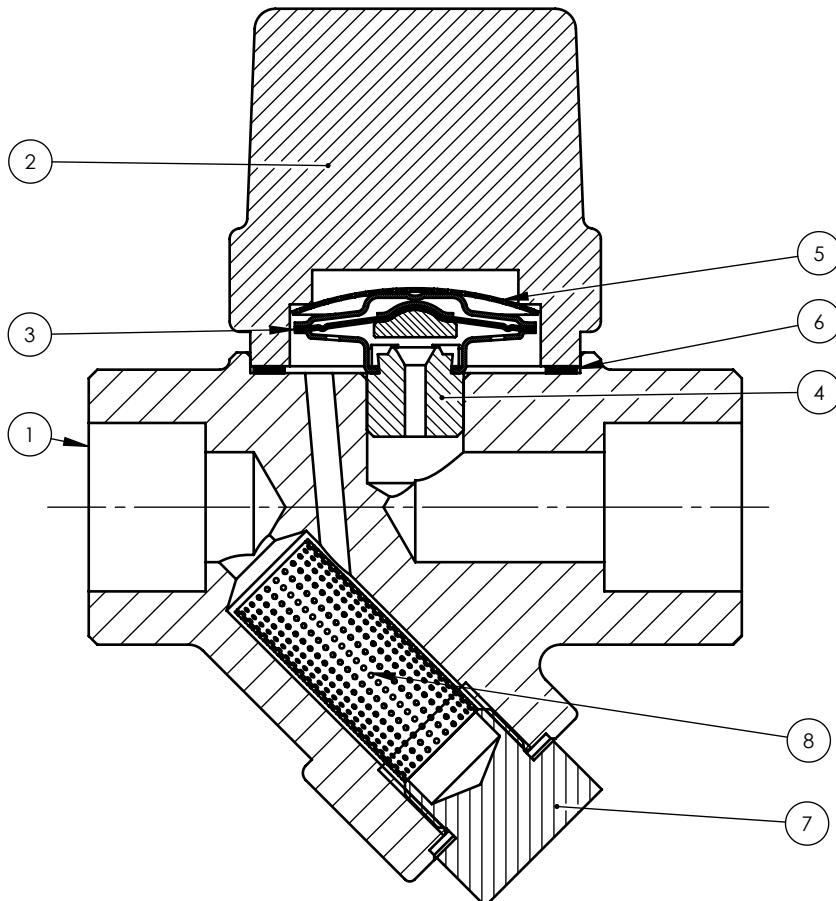
Рекомендуется горизонтальная установка, но возможна установка в любом положении. См. ИНСТРУКЦИИ ПО УСТАНОВКЕ И ОБСЛУЖИВАНИЮ.



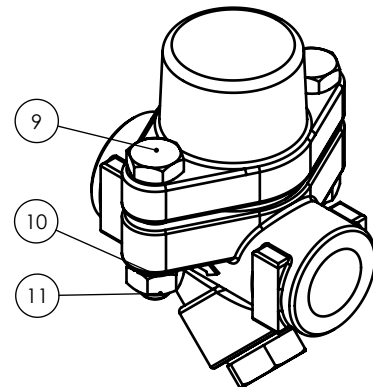
НЕ СНИМАЙТЕ колпачок или крышку, пока конденсатоотводчик находится под давлением.

ПЕРЕД СНЯТИЕМ КОЛПАЧНОЙ ГАЙКИ ИЛИ КРЫШКИ ПОЗВОЛЬТЕ ТЕМПЕРАТУРЕ КОРПУСА ОХЛАДИТЬСЯ ДО КОМНАТНОЙ ТЕМПЕРАТУРЫ. ОТСУТСТВИЕ ЭТОГО МОЖЕТ ПРИВЕСТИ К ОЖОГАМ ИЛИ ДРУГИМ ТРАВМАМ.

#### Материальное Исполнение

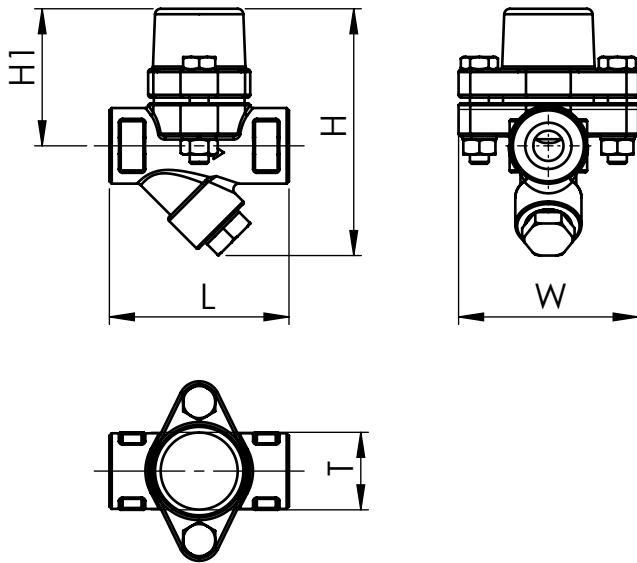


№	Описание	Материал
1	Корпус	C22.8
2	Крышка	C22.8
3	Капсула	AISI 304
4	Седло	AISI 303
5	Плстинчатая Пружина	AISI 304
6	Прокладка Крышки	ГРАФИТ
7	Заглушка С Шестигранной Головкой	AISI 304
8	Фильтр	AISI 304
9	Болт; M10x50 - DIN931	AISI 304
10	Пружинная Шайба; M10 - DIN127	AISI 304
11	Гайка; M10 - DIN934	AISI 304



### Размеры

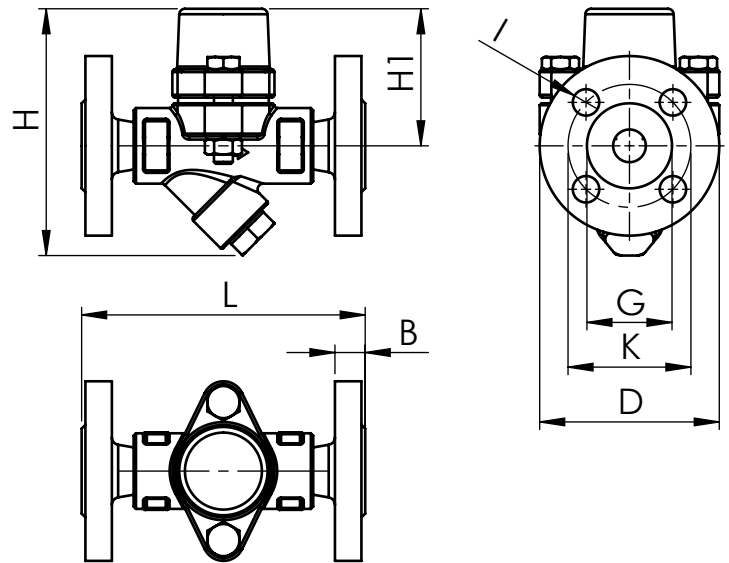
#### РЕЗЬБОВОЕ СОЕДИНЕНИЕ



( мм )

	Размер	L	H	H1	W	T
Резьбовое	1/2"	95	130	73	95	41
	3/4"					
	1"					

#### ФЛАНЦЕВОЕ СОЕДИНЕНИЕ



( мм )

	Размер	L	H	H1	G	K	D	I	B
Фланцевое	Ду15	150	130	73	Ø45	Ø65	Ø95	Ø14	16
	Ду20				Ø58	Ø75	Ø105		18
	Ду25				Ø68	Ø85	Ø115		

### Пропускная способность

Модель	Размер	ПРОПУСКНАЯ СПОСОБНОСТЬ В Кг / ч														
		0,2	0,3	0,5	1	1,5	2	3	4	6	8	10	13	15	20	22
НТВ-46	1/2", 3/4", 1"	70	120	140	255	330	385	455	510	600	670	700	720	750	775	795
	Ду15, 20, 25															

Указанные значения производительности относятся к конденсату при температуре на 10 °С ниже температуры насыщенного пара (стандартный термостат). Производительность по отводу холодного конденсата при 20 °С в два-три раза больше.